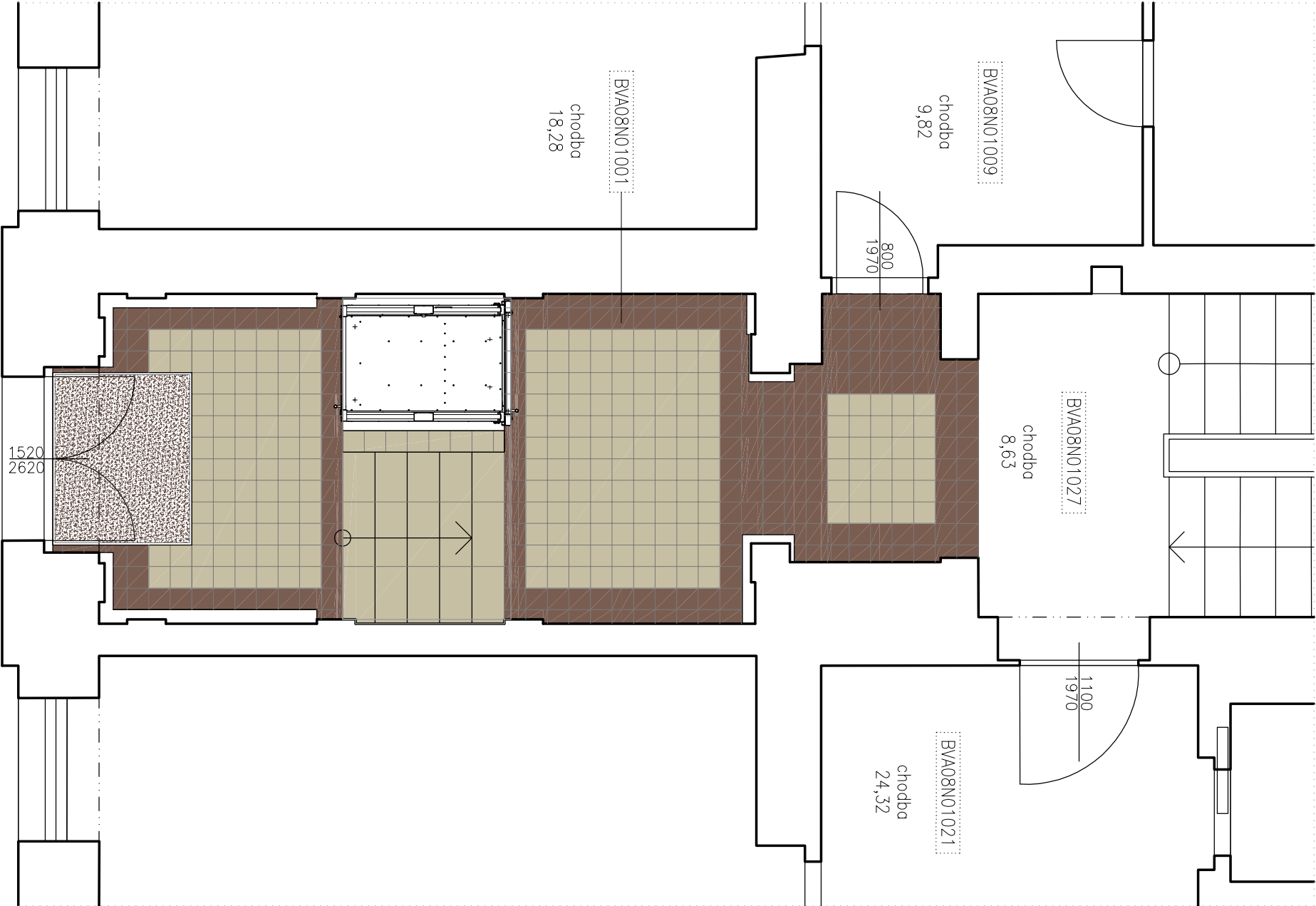


JASELSKÁ 18 - SCHÉMA KLADENÍ DLAŽBY



SPECIFIKACE DLAŽBY:

KERAMICKÁ DLAŽBA

VYSOCE SLIČNUTÁ KERAMICKÁ GLAZOVANÁ DLAŽDICE MRAZUVZDORNÁ, S VELMI NÍZKOU NASÁKAVOSTÍ POD 0,5%, S VYSOKOU PEVNOSTÍ V TLAKU A OHYBU, S ODOLNOSTÍ PROTI MECHANICKÉMU NAMÁHÁNÍ, OBRUSU A ZNEČIŠTĚNÍ.
JMENOVITÝ ROZMĚR 200 x 200 mm, SCHODOVKA 300x600 mm, SOKL ŘEZANÝ Z DLAŽDIC FORMÁTU 200x200 mm, OSADIT ŘEZNOU HRANOU DOLŮ, TLOUŠŤKA: 9mm
PROTISKLUZ: R9 - dlaždice, R10 - schodovky
POVRCH HLADKÝ, MATNÝ
BAREVNOST: BÉŽOVÁ - KOMBINACE S ŠEDOHNĚDOU DLAŽDICI/ BORDURA , SOKL ŠEDOHNĚDÝ

SPÁROVACÍ HMOTA

FLEXIBILNÍ RYCHLETVRDNOUČÍ VYSOCE HYDROFOBNÍ SPÁROVACÍ HMOTA S BIOCIDY, TYP CG2 W4, PRO SPÁRY ŠÍŘKY 2-20 MM VE VNITŘNÍM I VNĚJŠÍM PROSTŘEDÍ,
BAREVNOST: BÉŽOVÁ, HNĚDÁ

LEPIDLO

CEMENTOVÉ LEPIDLO PRO NÁROČNĚJŠÍ APLIKACE SE SNÍŽENÝM SKLUZEM A PRODLOUŽENOU DOBOU ZAVADNUTÍ, TŘÍDA C2TE .

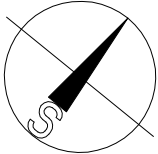
PENETRACE

PENETRAČNÍ NÁTĚR NA NASÁKAVÉ PODKLADY - BEZROZPOUŠTĚLOVÁ VODOU ŘEDITELNÁ POLYMERNÍ DISPERZE S OBSAHEM MINERÁLNÍCH PŘÍSADEK.

ÚKLID, IMPREGNACE

PROSTŘEDEK PRO POSTAVEBNÍ ÚKLID A ODSTRANĚNÍ CEMENTOVÝCH A VÁPENNÝCH ZBYTKŮ VHODNÝ PRO KERAMICKÉ POVrchy, IMPREGNAČNÍ PROSTŘEDEK PRO KERAMICKÉ OBKLADY A DLAŽBY K VYTVOŘENÍ OCHRANNÉ VRSTVY , KTERÁ ZABRAŇUJE PRONIKÁNÍ VODY, OLEJŮ A OMEZUJE USAZOVÁNÍ NEČISTOT.

PŘI REALIZACI PODLAHY DODRŽET TECHNOLOGICKÝ POSTUP VÝROBCE MATERIÁLU !!

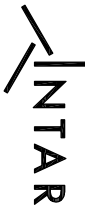


EVROPSKÁ UNIE
Evropské strukturální a investiční fondy
Operační program Výzkum, vývoj a vzdělávání



VÝŠKOVÝ SYSTÉM BpV ±0,000 = stávající úroveň podlahy 1.NP

REVIZE:	POPIS ZMĚNY:	DATUM:	VYPRACOVAL:

AKCE:		STUPEŇ PD: DVD - DOKUMENTACE PRO VÝBĚR DODAVATELE	
MU - REALIZACE SIMU + TEIRESIÁS		OBJEKT: Etapa I - objekt Filozofické fakulty Jaslenská 18	
INVESTOR A OBJEDNATEL:		PROFESE: D.1.1 - ARCHITEKTONICKO-STAVEBNÍ ŘEŠENÍ	
Masarykova univerzita Žerotínovo náměstí 617/9, 601 77 Brno		ZAKÁZKOVÉ ČÍSLO: 20079311-4	
MÍSTO STAVBY:		AUTORIZACE:	
objekt Filozofické fakulty Jaslenská 18 pozemek parc. č. 376, k. ú. Veverí		DATUM: 08/2017	
GENERALNÍ PROJEKTANT:		FORMÁT: 2 x A4	
VEDOUČÍ PROJEKTU: ING.ARCH. B. LANCMAN, blancman@intar.cz		KOPIE:	
<div><div></div><div>INTAR a.s. Bezručova 811/17a, 602 00 Brno tel.: +420 543 422 211 www.intar.cz, info@intar.cz</div></div>		MĚŘÍTKO:	
HLAVNÍ INŽENÝR PROJEKTU: ING. IVANA KOPŘIVOVÁ, ikoprivova@intar.cz		1:50	
ZHOTOVITEL ČÁSTI:		VÝKRES:	
ODPOVĚDNÝ PROJEKTANT: ING. IVANA KOPŘIVOVÁ, ikoprivova@intar.cz		SCHÉMA KLADENÍ DLAŽBY	
VYPRACOVAL: ING. IVANA KOPŘIVOVÁ, ikoprivova@intar.cz		EVIDENČNÍ ČÍSLO: 20079311-4/ET.I/D.1.1_10	
		ČÍSLO VÝKRESU: 10	
		REVIZE:	